

## FESTA DEI PISELLI



Da non perdere, tra gli appuntamenti programmati in zona per questo periodo, la Festa dei Piselli di Miradolo Terme. La manifestazione, ormai storica per il centro pavese, è prevista per Sabato 30, Domenica 31 Maggio e Lunedì 1 Giugno: stand espositivi, degustazioni di piatti tipici e vini locali, insieme a serate danzanti e ad una mostra fotografica, sono gli ingredienti della tre giorni. Quest'ultima, dal titolo "A Miradò un quei ani fà" "Es fiulen a Miradò", verrà aperta il 30 Maggio, alle 21; in contemporanea si ballerà in compagnia dell'orchestra Gigi Chiappino. La giornata successiva prevede, tra l'altro, la premiazione del Terzo Concorso Letterario "L'arte di scrivere" (11.30), l'esibizione del Piccolo Coro Arcobaleno e del Coro di voci bianche dell'Oratorio S. Giovanni Bosco (16.30) e, dalle 21, il concerto degli "Extra", con ospite Alberto Radius. L'ultima serata vedrà infine protagonista l'orchestra spettacolo di Omar Codazzi.

Per informazioni  
Pro Loco Miradolo Terme  
Tel. 0382.77013  
prolocomiradoloterme@libero.it

## FESTA DELL'ARTE



Uno degli appuntamenti da non perdere a Gravellona Lomellina, è la Festa dell'arte, quest'anno arrivata alla sua quindicesima edizione. La manifestazione si svolgerà tra Sabato 30 Maggio e Martedì 2 Giugno. Ogni sera ci saranno una "Passeggiata Magica tra le lucciole" e "Una Festa 100 Foto", proiezione delle immagini più belle delle 14 edizioni passate. Sabato 30, in piazza, spazio all'omaggio a Fabrizio De Andrè dei "Baxaico". Domenica 31, invece, "Concerto di Asce e Motoseghe" e, dalle 21.30, concerto anni '50 con "The starlifers". Il 1 Giugno esibizione delle band "Lambergrass" e "Ruben and the good ol' manners", mentre la giornata di Martedì 2 sarà ricca di eventi: tra gli altri, dalle 21.30, "Serenata sotto i stell - El lisc Ambrosian del Claudio Merli", dalle 21.30.

Per informazioni  
339.3477512 o  
www.festadellarte.com

# PERCORSI IN BICICLETTA



## DAL PAVESE ALLA LOMELLINA

Un suggestivo itinerario da percorrere pedalando, che coniuga le bellezze e le attrattive di carattere paesaggistico all'interesse di tipo culturale. E' quello che, da Miradolo Terme, conduce a Vigevano, in Lomellina. Un percorso ricco di spunti, con gli scenari offerti, ad esempio, dall'attraversamento del Parco del Ticino. Senza dimenticare i centri storici di Pavia e Vigevano e la Sforzesca di Gambolò, ricchi di storia e di aspetti tutti da scoprire. Si parte, appunto, da Miradolo, al confine con la provincia di Lodi: qui merita una visita la chiesa parrocchiale dedicata a S. Michele Arcangelo e costruita tra il XVI (corpo principale) ed il XVII secolo (ali laterali e campanile). Ci si addentra quindi nel Pavese, dove si farà tappa a Santa Cristina e Bissone, Corteolona e Belgioioso, per poi proseguire in direzione Pavia. Dalla stazione ferroviaria cittadina si imbecca viale Vittorio Emanuele II, per giungere poi in Piazzale Minerva: qui si svolta a destra sulla corsia ciclabile di Viale della Libertà. Arrivati al semaforo, si imbecca a destra il caratteristico Ponte Coperto cittadino, si percorre quindi via XXV Aprile per proseguire poi dritto sull'argine parzialmente chiuso al traffico. Dopo aver superato la Riserva Naturale Bosco Grande, si pedala sull'argine che, lungo il corso del Ticino, offre diversi punti panoramici. Si prosegue quindi in direzione Zerbolò, sino ad arrivare alla piazza del paese: lo si attraversa lungo la strada principale e al bivio dopo il cimitero si svolta a destra per Bereguardo. Si continua sempre in direzione del centro pavese e, prima di arrivare al ponte di barche, si imbecca a sinistra il sentiero E1, che dovrà essere percorso per un lunghissimo tratto, che condurrà accanto ad un bel casino di caccia e ad una cascina diroccati e che permetterà di godere della frescura di un folto bosco. Arrivati al ponte in legno, si svolta a sinistra. Usciti dal bosco Busalarga, si costeggiano i campi coltivati e al bivio a T si svolta a destra seguendo le indicazioni; continuare sempre lungo il tracciato del sentiero E1, passando tra radure e strade sterrate. Una volta terminato il sentiero, si prosegue in direzione Cascina dei Ronchi e si risale tra i pioppeti il versante della Valle del Ticino. Si giunge quindi alla Sforzesca di Gambolò per poi imboccare la Strada dei Rebuffi e continuare lungo la pista ciclabile sino ad arrivare alle porte di Vigevano. Proseguire dritto, e, dopo aver attraversato l'incrocio, continuare in via Cararola e verso la stazione ferroviaria. Da qui si può continuare in direzione Gravellona Lomellina, piccolo ma attivo centro a pochi chilometri dalla città ducale, che racchiude il maggior numero di opere artistiche tra i paesi italiani.

# UTILI CONSIGLI...

## CITY BIKE



Pedalare, che sia in città o, ancora meglio, immersi nella natura, è uno dei passatempi sicuramente più piacevoli durante la bella stagione. Complici le temperature gradevoli, gli amanti della bicicletta non possono fare a meno di trascorrere qualche ora del loro tempo libero a passeggiare all'aria aperta.

Tuttavia, trascorsa la stagione invernale, "rispolverare" la propria bici potrebbe anche diventare un problema. Niente paura: "City Bike" è il luogo giusto per risolverli. Si tratta di un centro specializzato nella **rivendita e assistenza di biciclette**. Qui è possibile trovare una vasta scelta di accessori per le due ruote: su tutti, il **navigatore satellitare per biciclette**. "City Bike" propone anche la **bicicletta motorizzata a pedalata assistita** e **bici delle migliori marche**. Perché pedalare non può che essere un piacere....

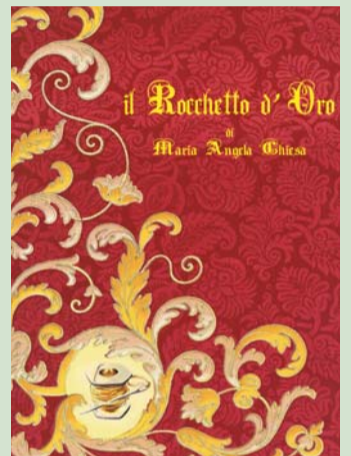
Via Balladore 3 - Voghera (PV)  
Tel. 0383.43377  
citybike@tin.it



## IL ROCCHETTO D'ORO A VIGEVANO

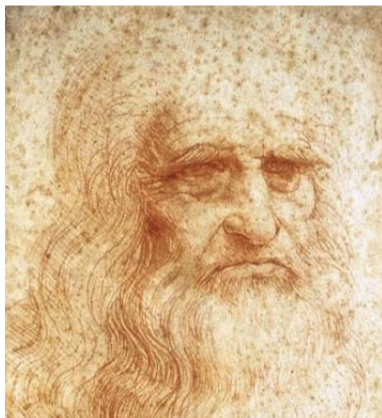
**M**aria Angela Chiesa, in collaborazione con "Ars Creandi", gruppo storico di Pieve del Cairo, e l'Istituzione Cultura "Città di Vigevano", organizza per Sabato 6 Giugno "Il Rocchetto d'Oro", concorso nazionale di abiti d'epoca aperto alle sartorie italiane che operano nel settore dell'abbigliamento storico. A partire dalle 20.30, nel Padiglione "Cavallerizza" del Castello Sforzesco di Vigevano, sfileranno capi di epoca medievale, rinascimentale e risorgimentale. Al termine verrà premiata con il prestigioso "Rocchetto d'Oro" la coppia più conforme ai criteri filologici del periodo. Il ricavato sarà devoluto a scopo benefico. Si ringrazia Caffè Squesito - Albugian di Valle Lomellina.

Per informazioni: **Ars Creandi**  
Via Circonvallazione 35 - Pieve del Cairo (PV)  
Tel. 335.6229878 - [www.ars-creandi.com](http://www.ars-creandi.com)



## DA VEDERE

**A** Vigevano, sino al prossimo 30 Giugno, sarà possibile far visita ai due principali appuntamenti dedicati quest'anno al genio di Leonardo Da Vinci. Si tratta, in particolare, di "Leonardo: una mostra impossibile", un'esposizione realizzata dalla



RAI che raccoglie l'intera opera pittorica dell'artista riprodotta con tecnologie digitali, e "Le acque ducali, la villa Sforzesca e il Ticino" che racconterà attraverso documenti, filmati, ricostruzioni interattive la presenza di Leonardo sul territorio. La prima esposizione permetterà al pubblico di ammirare in scala 1:1 ad altissima risoluzione 17 dipinti leonardeschi, tra cui la Gioconda, la Vergine delle Rocce, la Dama con l'ermellino, e la celeberrima Ultima Cena che, per le sue dimensioni, troverà spazio nella chiesa sconosciuta di San Dionigi, vicino a Piazza Ducale. "Le acque ducali, la villa Sforzesca e il Ticino", invece, si articola in due sezioni: la prima ripercorrerà con riproduzioni e filmati la storia delle acque della città di Vigevano, con particolare riferimento al periodo sforzesco.

La seconda sezione proporrà invece un progetto innovativo "in progress" sviluppato dall'Università di Pavia (Facoltà di Ingegneria - Dipartimento di Informatica e Sistemistica e Dipartimento di Scienza della Letteratura Arte medievale moderna): con l'ausilio delle tecnologie multimediali verrà ricostruito in forma virtuale il borgo della Sforzesca.

## CARTOLINA DELLA MOSTRA

Visitando il sito della mostra ([www.leonardoevigevano.it](http://www.leonardoevigevano.it)) è possibile scaricare una cartolina da presentare alla biglietteria. Il personale apporrà un timbro sui primi due francobolli e così si avrà diritto all'ingresso ridotto per le mostre che si inaugureranno a Settembre: "Il laboratorio di Leonardo. I codici, le macchine i disegni" (con l'ausilio delle più avanzate tecnologie multimediali i visitatori potranno conoscere le sue invenzioni e sfogliare virtualmente i suoi codici) e "Splendori di corte. Gli Sforza, il Rinascimento, la città" (dipinti, sculture lignee, iconografie, ritratti, affreschi, arazzi, monete, bassorilievi). Conservando la cartolina e collezionando i timbri di tutte e quattro le mostre è prevista un'esclusiva sorpresa!

## ..... INFOPOINT .....

**Lunghezza Totale:** 42.1 chilometri

**Percorribilità:** biciclette di qualsiasi tipo tranne da corsa

**Tempo di percorrenza:** 2.15 ore

**Dislivello in salita:** 72 metri

**Dislivello in discesa:** 43 metri

**Quota massima:** 104 metri

**Difficoltà:** facile

**Periodi consigliati:** tutto l'anno

**Come arrivare:** Linee FS Milano-Genova, Alessandria-Pavia, Vercelli-Pavia e Codogno-Pavia, fermata Pavia

**Ritorno:** Linea FS Milano-Alessandria, fermata Vigevano

**Info:** 0382.597001/597002; [www.turismo.provincia.pv.it](http://www.turismo.provincia.pv.it); [turismo@provincia.pv.it](mailto:turismo@provincia.pv.it)

**Info Mostre Leonardo:** 0381.690370; [leonardo@vigevanopromotions.it](mailto:leonardo@vigevanopromotions.it), oppure [www.leonardoevigevano.it](http://www.leonardoevigevano.it)